

# Remote Operation mit **WFVIEW**

DC1YY, Reinhard Nibler

# Setting

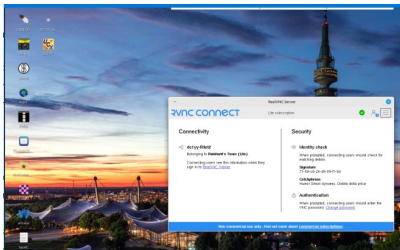
- Hardware:
  - TRX: IC 7300
  - Server: Linux Mint PC
  - Clients: Windows PC, Ipad
- Software:
  - WFVIEW (Server + Client)
  - SDR-Control (Ipad)
  - VNC Server + VNC Viewer (Server / Client)
  - Tailscale VPN

# Hardware



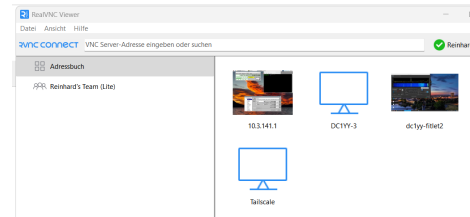
# Software

- Server

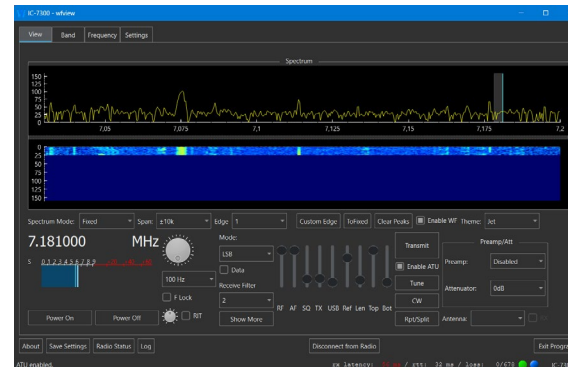


VNC Connect

- Client



VPN (Tailscale)



# Herausforderungen

- WFVIEW Server nicht stabil (Steuerung über VNC)
- SDR Control Phonie funktioniert nicht (nur IC 705)
- Delay, bes. bei CW ist erheblich, Kontestbetrieb schwierig
- CW nur über Tatstatur möglich, keine Taste
- Reset des TRX erforderlich für stationären Betrieb (geht nicht per Fernsteuerung)
- Aber: Ein-/Ausschalten geht vom Client aus in WFVIEW