



Deutscher Amateur-Radio-Club e.V.
Bundesverband für Amateurfunk in Deutschland

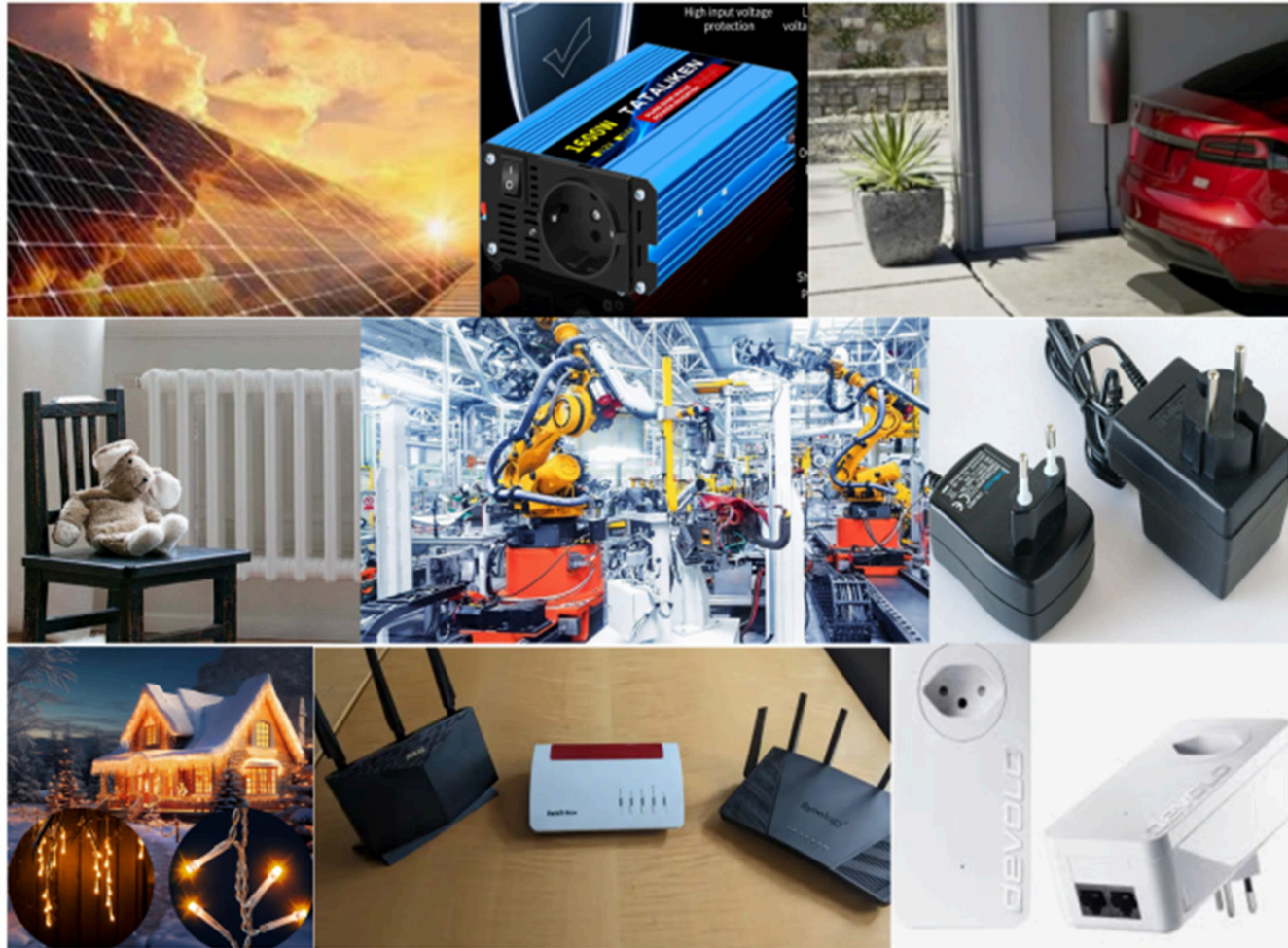
Theorie und Praxis

WIE FUNKTIONIERT EIN QRM-ELIMINATOR?

Denis DL5SFC

DARC Ortsverband P30 Balingen

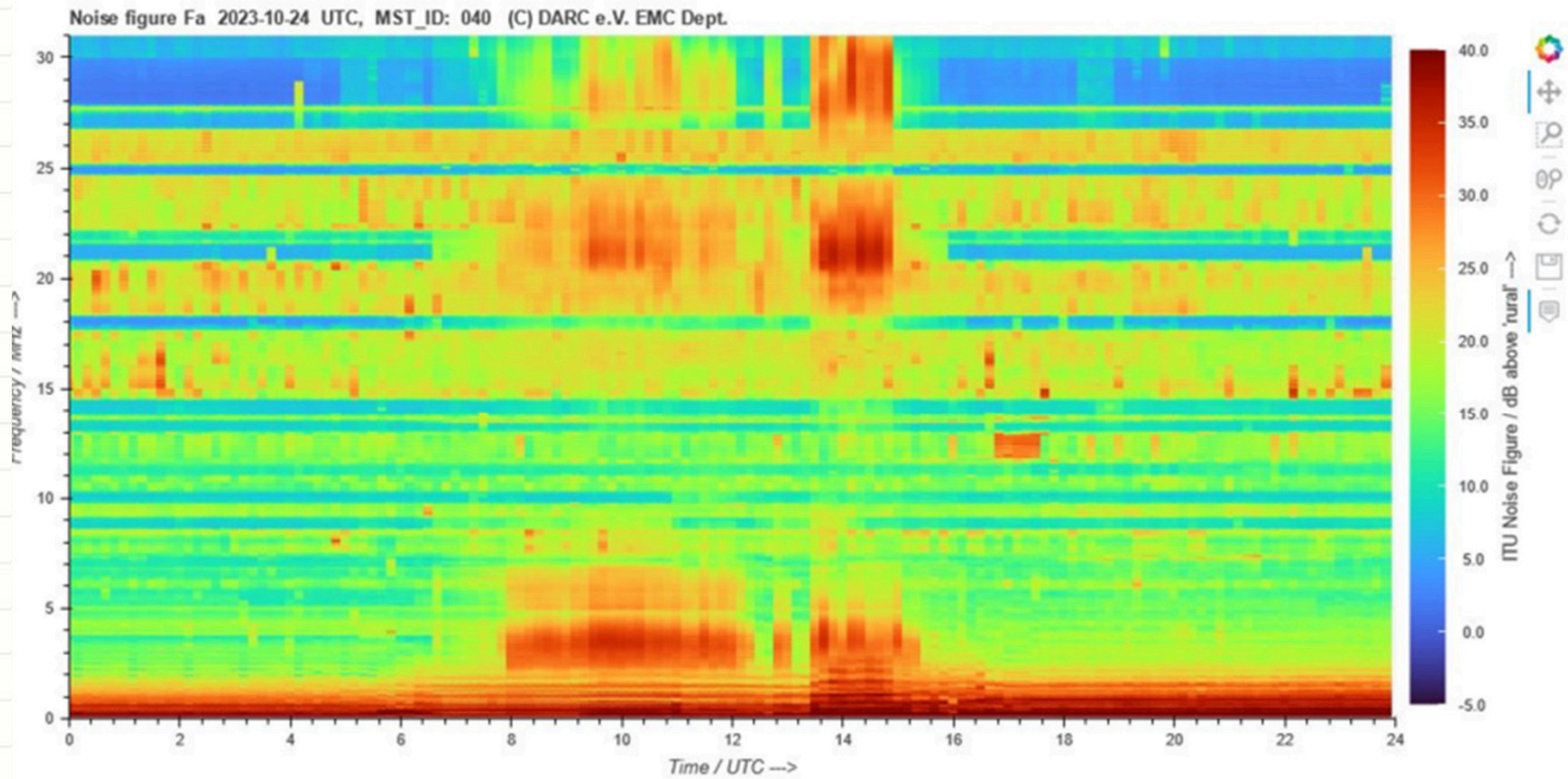
Ach - ist es nicht schön ?



U
N
D
V
I
E
L
E
S
M
E
H
R
....
.

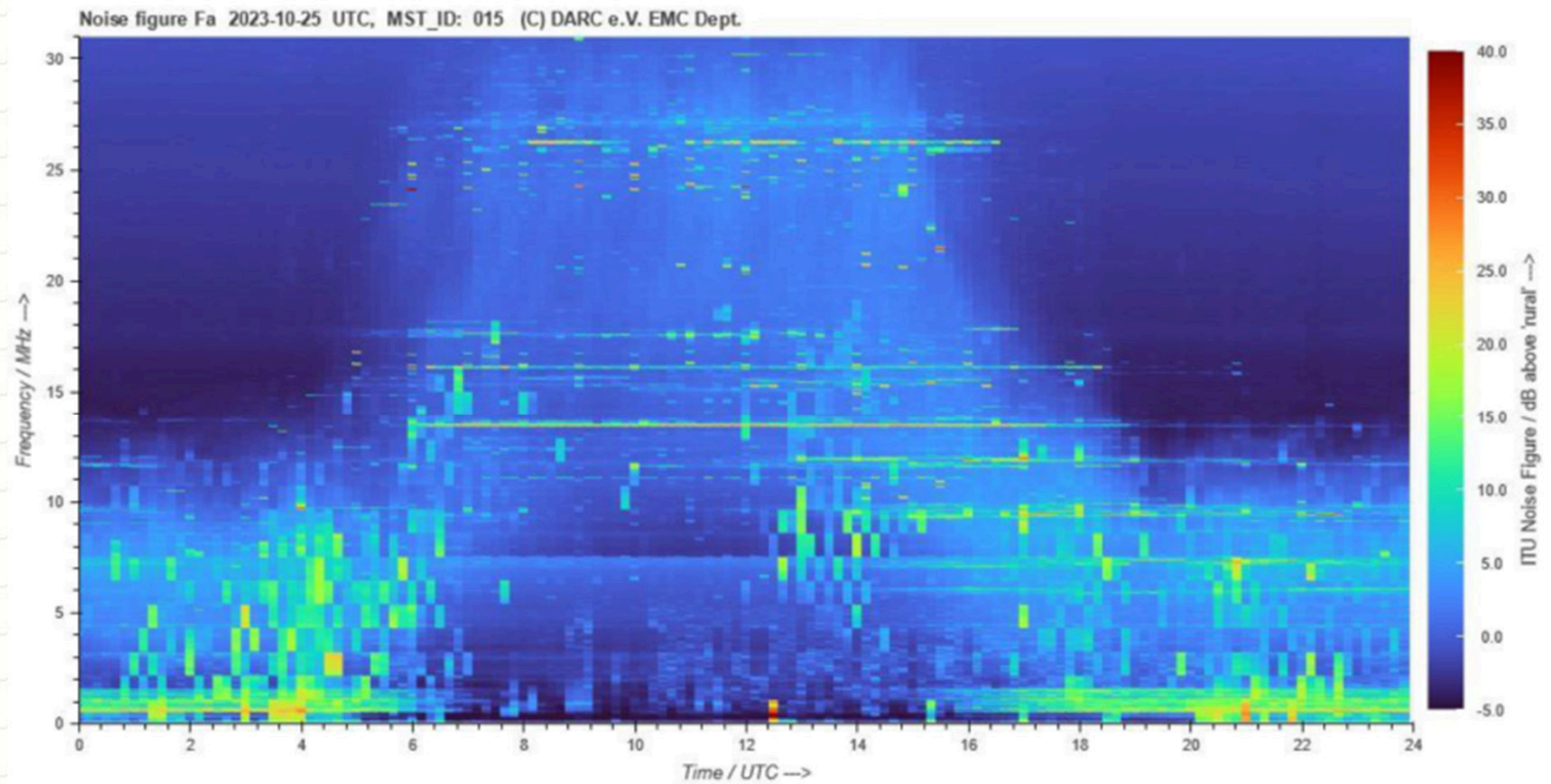
..... Ja, es ist nicht schön!

QRM



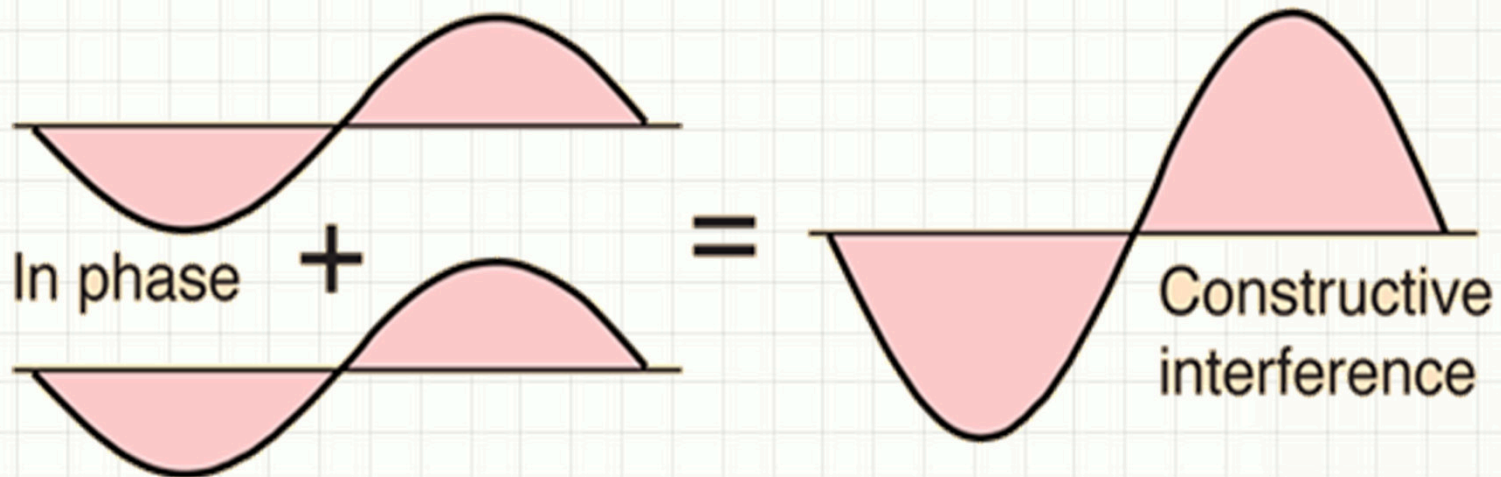
DL6SES, Klaus Eichel, DG8AL, Andreas Lock, HAM Radio 2024, 28.-30. Juni 2024

Das ist schön



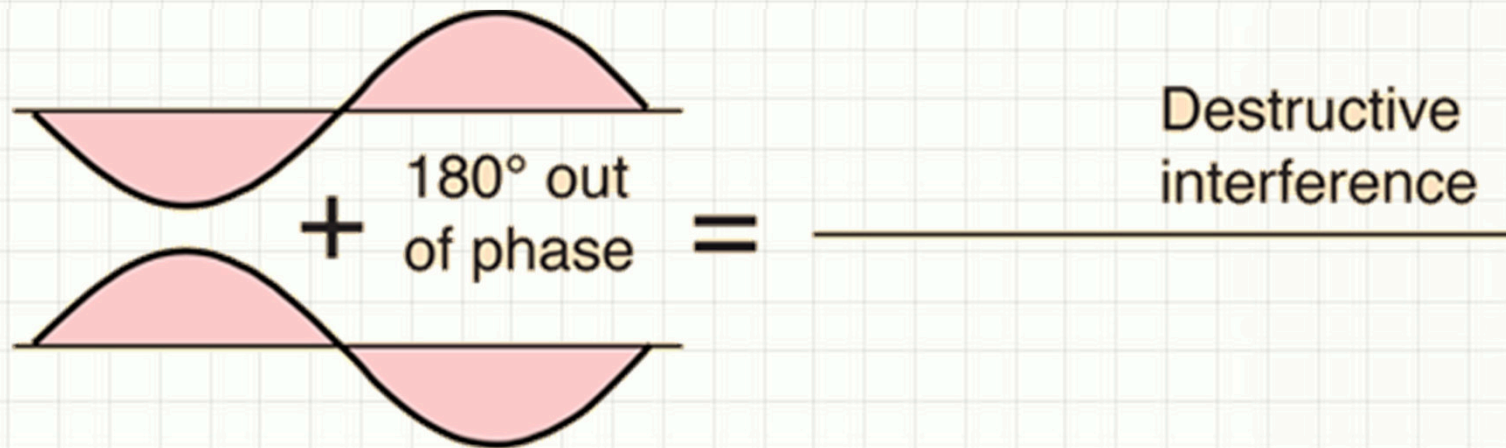
DG8AL, Andreas Lock, Regiotreff Süd, 09. März 2024

Erster Fall



- Identische Amplitude
- Identische Phase

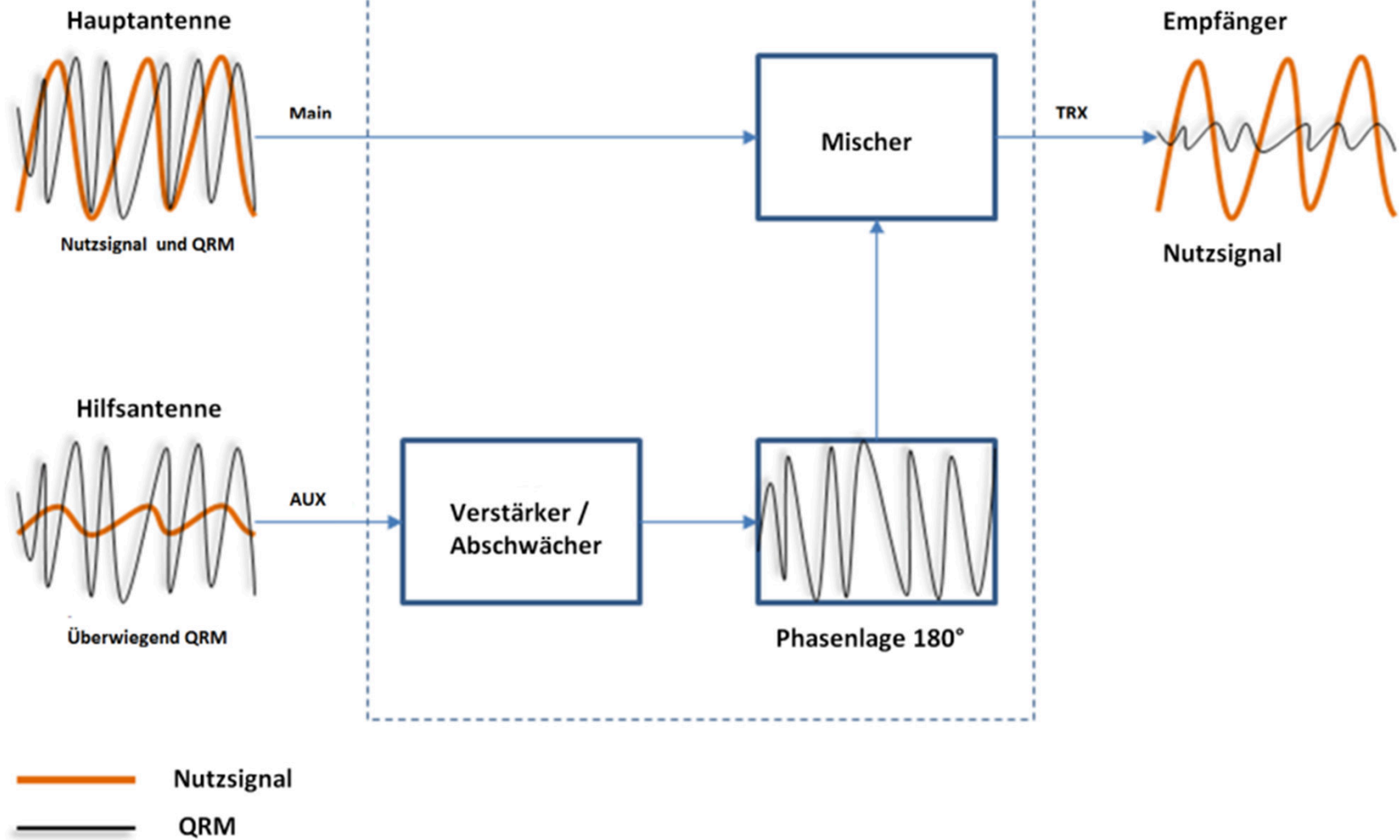
Zweiter Fall



- Identische Amplitude
- Phase um 180° verschoben

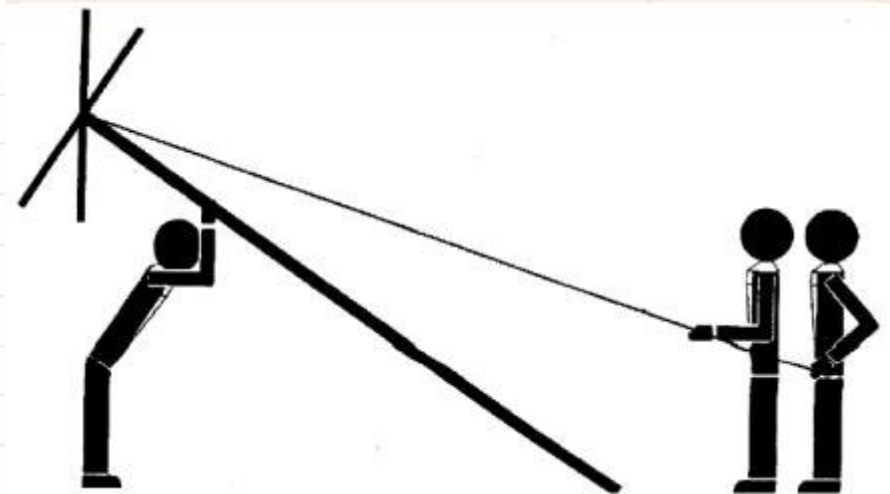
Aufbau:

QRM - ELIMINATOR



Die Hilfsantenne muss

- das Störsignal gut und das Nutzsignal möglichst nicht empfangen
- hier passieren die meisten Fehler



... und das bedeutet...

Die Hilfsantenne muss zur eigenen Störsituation passend ausgesucht werden.

- einfacher kurzer Draht
- Loop
- Aktivantenne
- ungenutzte 2m/70cm Antenne

→ Ausprobieren

→ Frustgefahr für Ungeduldige



...und für die Geduldigen geht
die Sonne auf



.... also meistens (-:

X-PHASE 2 QRM - Eliminator

https://www.dl0hst.de/x-phase_ii.htm

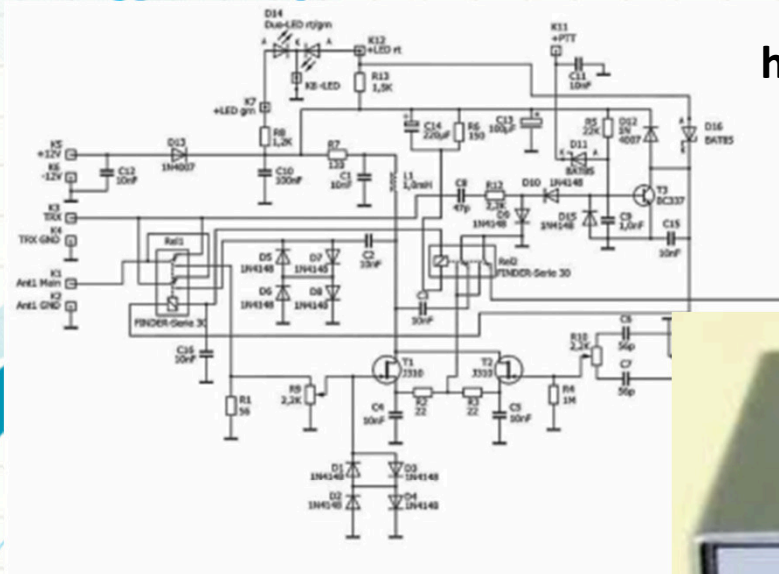
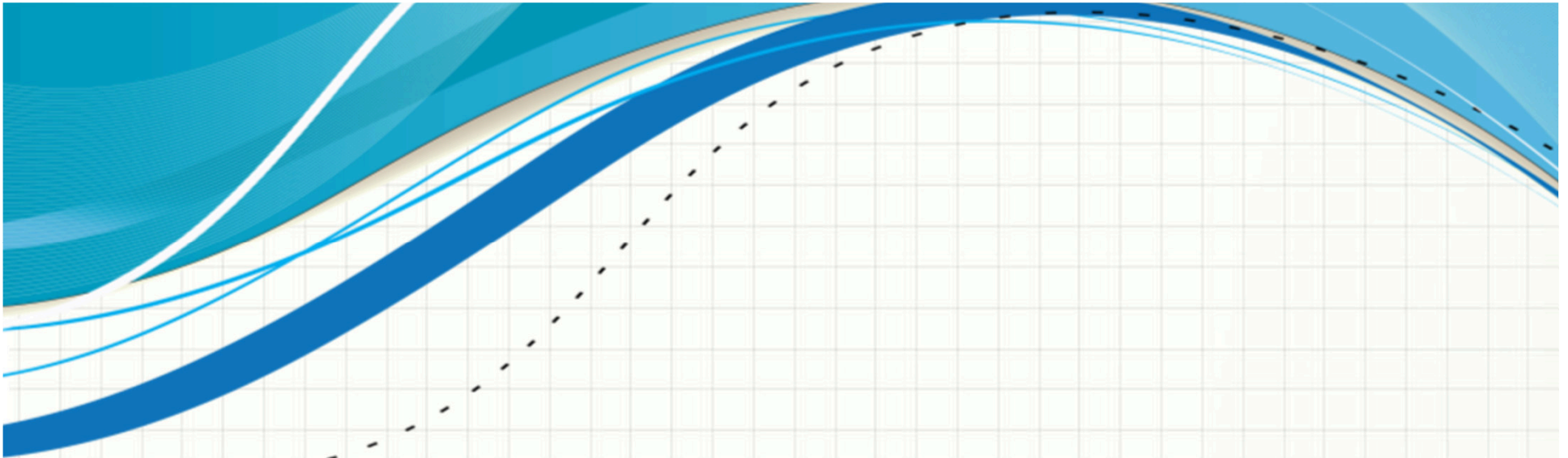


Bild 2: Die Schaltung des Gerätes X-Phase II (V1.4)

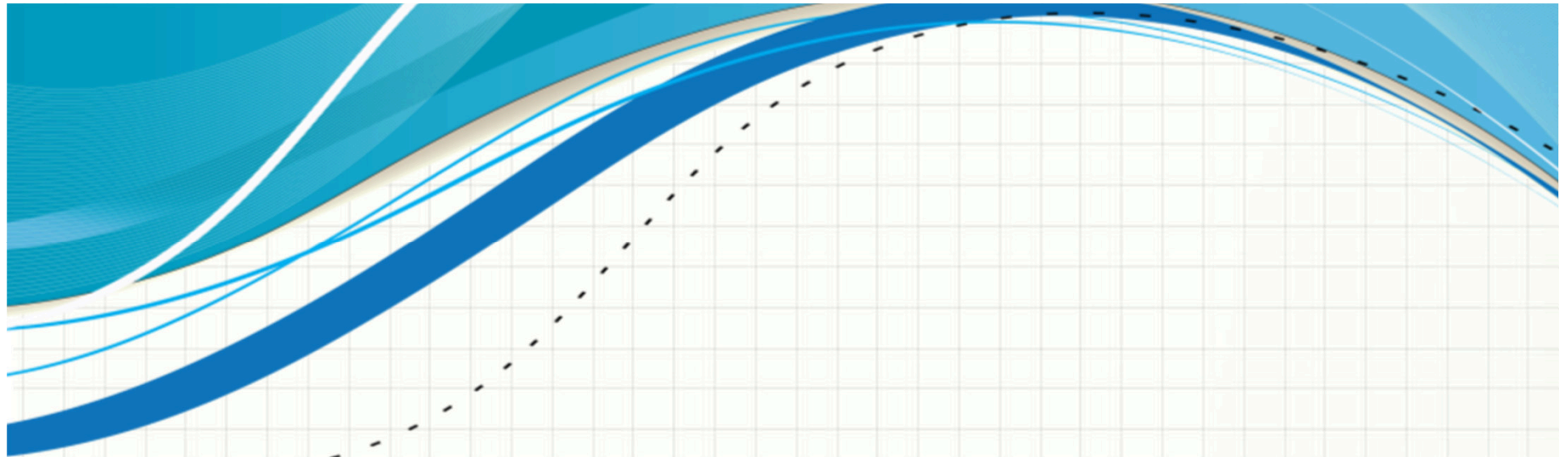


Empfangsbeispiele





FRAGEN?



VIELEN DANK