

Redaktion:

Alternative Aktivität statt Fieldday

COTA für Einsteiger

(Auszug angepasst aus einem Artikel von Manfred DF6EX – der 2017 in der AGCW-DL-Info veröffentlicht wurde)

Das COTA-Programm

COTA (Castle on the Air) ist die deutsche Untergruppe des WCA-Programmes (World Castle Award). Das WCA-Diplom-Programm wurde vom Radioclub RZ1CWC, den Gründern des COTA-Russia) initiiert. Ziel des Programmes ist es Amateurfunk-Aktivitäten von Burgen, Schlössern, Festungen zu fördern. Das COTA-Team-Germany hat seit Jahren die Anstrengungen intensiviert, dieses Programm auch in Deutschland populärer zu machen und zu fördern.

Hiermit soll neben dem Freizeitgedanken natürlich auch auf die Besonderheit und das kulturelle Erbe, das uns Burgen und Schlösser übermitteln öffentlichkeitswirksam hingewiesen werden.

Seit 2012 findet jeweils am 01. Mai der deutsche Burgentag statt. Sowohl im Januar wie auch im Juni jedes Jahres gibt es ein internationales Castle-Weekend. Beide Veranstaltungen sind keine Conteste im herkömmlichen Sinn, sondern es geht einfach darum, möglichst vielen Stationen die Möglichkeit zu geben, Stationen von oder nahe Burgen zu arbeiten.

COTA bietet sich hervorragend für QRP-Betrieb an. Sehr viele Stationen kombinieren Aktivitäten der anderen „Freiluftprogramme“ wie WWFF, GMA mit gemeinsamen COTA-Aktivitäten.

Eine Aktivierung einer Burg oder eines Schlosses kann im Umkreis von bis zu **1000 Metern** um das Objekt herum stattfinden. Bei vielen Objekten ist es nicht ohne weiteres möglich, sehr nahe heranzukommen da z.B. in Privatbesitz. Natürlich kann man, wenn es dies zulässt aber auch eine Aktivität direkt vom Objekt aus vornehmen und so z.B. eine OV-Aktivität auch für die Lokalpresse oder als wirksame Öffentlichkeitsarbeit nutzen.

Gerade unter den entsprechenden Corona-Bestimmungen sind selbstverständlich die jeweils gültigen lokalen Verordnungen einzuhalten.

Auch die Notfunk-Tauglichkeit lässt sich mit derartigen Aktivitäten erheblich steigern und bietet eine weite Anzahl von Optimierungsmöglichkeiten, sowohl in Hinsicht auf die verwendete Stromversorgung, wie auch die effektivere Gestaltung von Auf- und Abbau der Station und verwendeten Hilfsmitteln. Viele Ortsverbände bringen nicht mehr die Manpower für einen 24 oder 48 Stunden-Contest zusammen. Gerade hier bieten sich WCA-Aktivitäten hervorragend an. 2, 4 oder 6 Stunden Aktivitäten lassen sich selbst als Einzel-Operator noch bequem stemmen.

Daneben ist man an der frischen Luft, viele Aktiverer machen dies auch zu einem Freizeitpaket mit der ganzen Familie. Papa sendet, xyl mit den Kindern besichtigt die Burg und häufig gibt es noch eine zünftige Brotzeit, nebenbei bekommt man auch noch

Hintergründe über die Burg mit, an der man schon hundert mal vorbeigefahren ist und hinter der sich geschichtlich interessante Historie verbirgt.

Nachdem die ersten Bemühungen in den Jahren 2010/11 noch zäh waren und es nur in einigen Bundesländern Aktivitäten gab, stieg die Anzahl in den vergangenen Jahren extrem an und es gibt kein Wochenende ohne deutsche WCA-Aktivitäten. Das COTA-Team bietet hier eine Plattform mit Online-Datenbank und seit dem Start des ersten bundesweiten COTA-Diplomes mit mittlerweile über 200 Diplomklassen an. Diese sind zum Einen an die Sammler zuhause gerichtet, die für jeweils 25/50 etc. erreichte deutsche Burgen/Schlösser das COTA-Hunter-Diplom kostenfrei und bequem online beantragen können, aber auch vor allem an die Aktiverer, die für 5/10 etc. aktivierte Burgen/Schlösser das COTA-Activator-Diplom beantragen können.

Im Jahr 2017 kam hierzu noch die Diplomserie COTA-Annual-Activator und COTA-Annual-Hunter die für die erreichten Verbindungen und Aktivierungen innerhalb des Kalenderjahres gelten. Für Teilnahmen an den Burgen-Tagen und World Castle Weekends gibt es separate Zertifikate.

Speziell für Nur-Kurzwellen-Aktivitäten wurde noch das German Castle Award 2019 nachgeschoben.

Bisher wurden mehr als 4500 Diplome ausgegeben. Es zählen nur Verbindungen, für die Online-Logs eingereicht werden (im ADI-Format). Im Jahre 2014 sind wir mit einem Anfangsbestand von 230000 Verbindungen aus den Wettbewerben der Vorjahre gestartet. 2015 wurden die 400000 überschritten und aktuell befindet sich die Datenbank kurz vor den 1,2 Millionen Verbindungen.

Das COTA-Map-Modul ermöglicht die einfache Lokalisierung von Objekten in der Nähe. Die Karte zeigt auch, welche Objekte bereits aktiviert wurden. Natürlich kann man auch eine WCA-(COTA)Aktivität von zu Hause aus durchführen, sofern man in einem Abstand von maximal 1000 Meter zur nächsten Burg/Schloss seine Station betreibt.

Die COTA-Gruppe ist auch der zentrale Ansprechpartner von WCA-Nummern in Deutschland. Auf der Homepage www.cotagroup.org findet man auch die aktuelle deutsche WCA-Liste. Sollte eine Burg noch nicht gelistet sein, kann man dies per Mail an die Sammeladresse wca@cotagroup.org beantragen.

Zweimal jährlich werden neue Nummern ausgegeben. Diese WCA-Nummern können sofort nach der Vergabe verwendet werden und werden anschließend an den Distrikt weitergeleitet, der darüber entscheidet, ob auch eine zusätzliche nationale Nummer vergeben wird.

Die meisten Burgen/Schlösser haben zwei Identifikationsnummern, die WCA-Nummer ist die weltweit gültige, die neben den Diplomen der Cotagroup auch für alle internationalen Diplome zählt

z.B. Burg Falkenberg WCA DL-02335 COTA BOB-001

Die COTA-Nummer BOB-001 steht hier für den deutschen Distrikt (BOB = Bayern-Ost-Burgen) und wird in manchen Distrikten für zusätzliche nationale Burgenprogramme verwendet.

Wer eine WCA-Aktivität starten will, gibt einfach im DX-Cluster neben dem verwendeten Rufzeichen unter Betreff die Zeichenfolge „WCA DL-.....“ mit der verwendeten Nummer

ein und wird sich über eine rege Nachfrage nicht beschweren. Alle diese Spots werden automatisch über den slowenischen Castle-Cluster weitergeleitet und bei der immer grösser werdenden Anzahl an WCA-Sammlern großes Interesse hervorrufen. Als effektivste Bänder haben sich hier 80/40/30/20 herausgestellt.

Während man als nur normaler DL in manchen Contesten kaum noch von Interesse ist, kann man mit Portabelaktivitäten von Burgen sehr schnell die Gegenstationen anziehen. 100 bis 200 Verbindungen sind bei entsprechender Vorbereitung und geeignetem Zeitpunkt ohne größere Probleme zu realisieren.

Wer hier Interesse hat kann sich zum World-Castle-Weekend mit seinem Portabelgerätschaften auf den Weg machen und hier vor allem auch in CW auf den Bändern seine Aktivität starten.

Vorzugsfrequenzen für WCA-Aktivitäten sind

CW : 3.531; 7.031; 10.121; 14.031; 18.081; 21.031; 24.911; 28.031

SSB : 3.731; 7.131; 14.251; 18.131; 21.251; 24.951; 28.551

73,11, Manfred DF6EX

P.S. Der WCA-Gruß 11 stammt von der Darstellung der beiden II = two towers und steht für:

„die besten Grüße von Burgen und Schlössern der Welt“

COTA – Aktivitäten ankündigen

Das Wichtigste an einer WCA(COTA)-Aktivierung ist, diese auch zu publizieren. Hierfür gibt es verschiedene Wege:

1. ein eigener E-Mail-Verteiler mit dem man Gleichgesinnte anschreibt (z.B. Stationen, die ich bei den letzten Aktivierungen schon häufiger gearbeitet habe)
2. eine Mailing-Liste, z.B. auf der cotagroup-Seite die Mailing-Liste cota-activations abonnieren. Wenn man an die Gruppe schreibt, werden alle Mitglieder informiert
3. Cluster-spot absetzen: z.B. bei www.dxsummit.fi einen Spot eintragen und im Info-Feld die Referenz WCA DL- mit der entsprechenden Nr. hinterlegen.

Wenn man eine Burg aktiviert, die sich z.B. auch in einem DLFF-Gebiet befindet, ist die Ankündigung in der WWFF-Agenda zu empfehlen. <https://wwff.co/agenda> dort kann man im Feld extended die WCA-Nummer mit angeben

WCA - und COTA Liste Saarland

DL-01073	SAR-001	Schloss Saarbrücken	Saarbrücken
DL-01074	SAR-002	Schloss Dillingen	Dillingen
DL-01075	SAR-003	Schloss St. Wendel	St. Wendel
DL-01076	SAR-004	Güstavsbürg	Jagersbürg
DL-01077	SAR-005	Schloss Berg	Perl-Nennig
DL-01078	SAR-006	Schloss Büseck	Bübach Kalmesweiler
DL-01079	SAR-007	Schloss Bietschied	Heüsweiler
DL-01080	SAR-008	Schloss De Bely	Wallerfangen-Düren
DL-01081	SAR-009	Liepenbürg	Namborn
DL-01082	SAR-010	Bürg Kirkel	Kirkel
DL-01083	SAR-011	Schloss Halberg	Saarbrücken
DL-01084	SAR-012	Schloss Fellenberg	Merzig
DL-01085	SAR-013	Bürg Kerpen	Illingen
DL-01086	SAR-014	Jagdschloss Philippsborn	Saarbrücken
DL-01087	SAR-015	Bürg ünd Schloss Dagstuhl	Wadern-Dagstuhl
DL-01088	SAR-016	Bürg Montclair	Mettlach
DL-01089	SAR-017	Jagdschloss Karlsbrünn	Grossrosseln
DL-01090	SAR-018	Schloss Itzbach	Siersbürg
DL-01091	SAR-019	Siersbürg	Siersbürg
DL-01092	SAR-020	Teufelsbürg	Überherrn-Felsberg
DL-01093	SAR-021	Schlosschen Püttlingen	Püttlingen
DL-01094	SAR-022	Schloss Münchweiler	Wadern-Neünkirchen
DL-01095	SAR-023	Schloss Annahof	Niederwürzbach
DL-01096	SAR-024	Schloss Ziegelberg	Mettlach
DL-01097	SAR-025	Schloss Saareck	Mettlach
DL-01098	SAR-026	Schloss Monplaisir	Niederwürzbach
DL-01099	SAR-027	oettinger Schloesschen	Wadern

DL-01100	SAR-028	Jagdschloss Pfaffenkopf	Saarbrücken
DL-01101	SAR-029	Schloss Villeroy De Galhäü	Wallerfangen
DL-01102	SAR-030	Schloss Saarwellingen	Saarwellingen
DL-01103	SAR-031	Schloss Fremersdorf	Fremersdorf
DL-01104	SAR-032	Schloss Hilbringen	Hilbringen
DL-01105	SAR-033	Schloss Häusen	Rehlingen
DL-01106	SAR-034	Bürg Bücherbach	Kollerbach
DL-05087	SAR-035	Schloss Hüttersdorf	Schmelz-Hüttersdorf
DL-05145	SAR-036	Bürgrüne Hohenbürg	Hombürg
DL-05146	SAR-037	Schloss Blieskastel	Blieskastel
DL-05147	SAR-038	Jagdschloss Holz	Heüsweiler
DL-05148	SAR-039	Bürg Merbürg	Hombürg-Kirrberg
DL-05297	SAR-040	Schloss Düsard de Vigneulle	Rammelfangen
DL-05298	SAR-041	Schloss Fabvier, altes Schloss	Wallerfangen
DL-05161	SAR-042	Bürg Veldenz	St.Wendel

Dies ist eine Liste saarländischen Burgen und Schlösser welche der COTA-Group Deutschland gemeldet und auf der Internetseite www.cotagroup.org veröffentlicht wurden.

Diese liste erhebt keinen Anspruch auf Vollständigkeit.

Dies ist eine Liste saarländischen Burgen und Schlösser welche der COTA-Group Deutschland gemeldet und auf der Internetseite www.cotagroup.org veröffentlicht wurden.

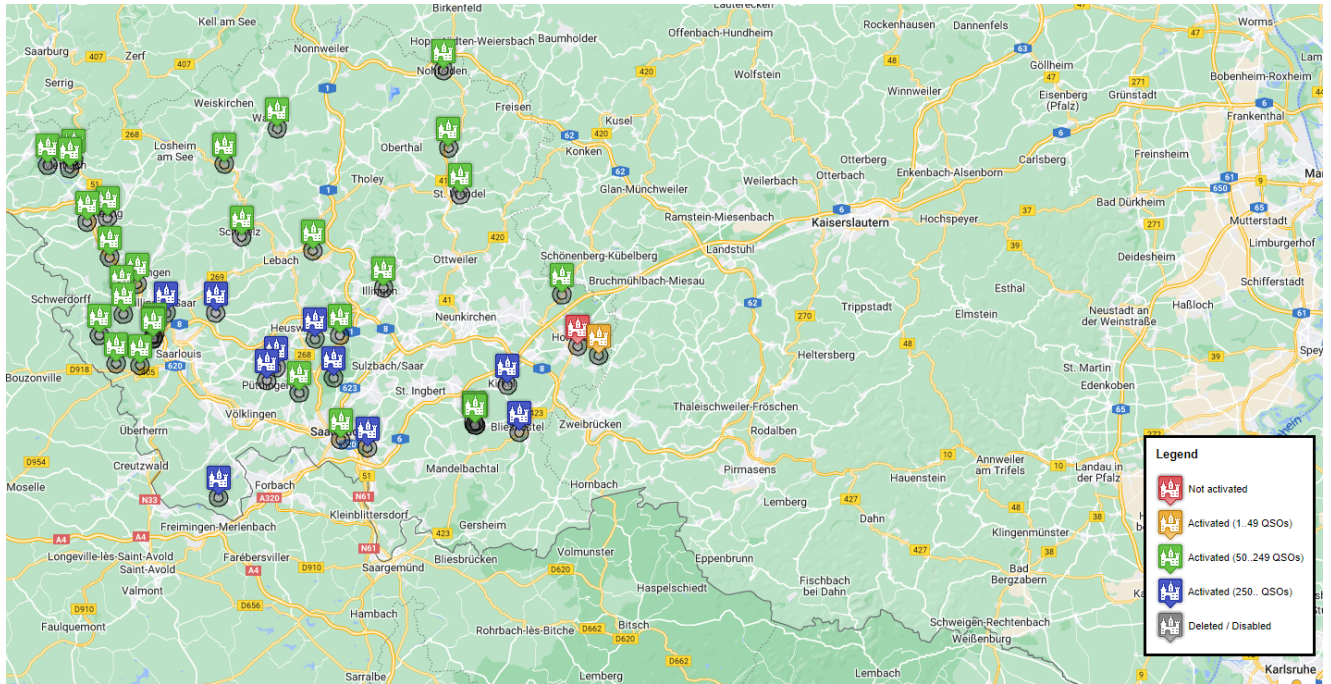
Diese liste erhebt keinen Anspruch auf Vollständigkeit.

Ergänzungen werden gerne entgegen genommen und entsprechend weiter geleitet.

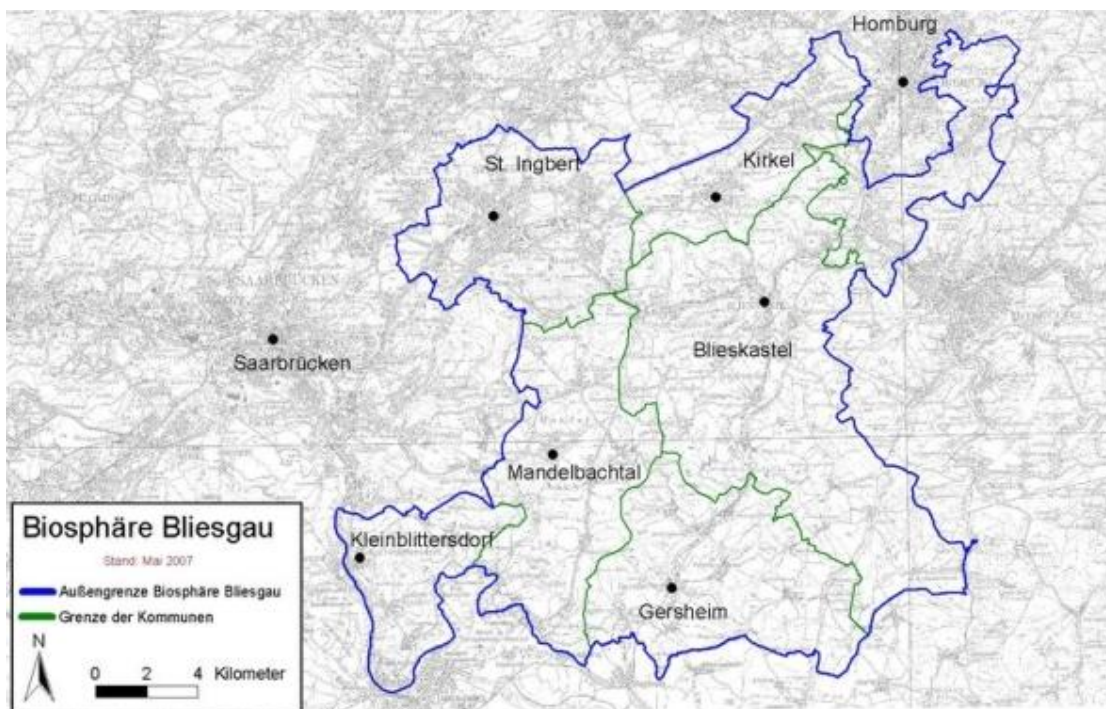
Meldungen bitte an Joachim Kirsch – DK9VA – Ansprechpartner COTA Saar.

Stand: 01.09.2021 73-11 de Joachim DK9VA

WCA und COTA im Saarland

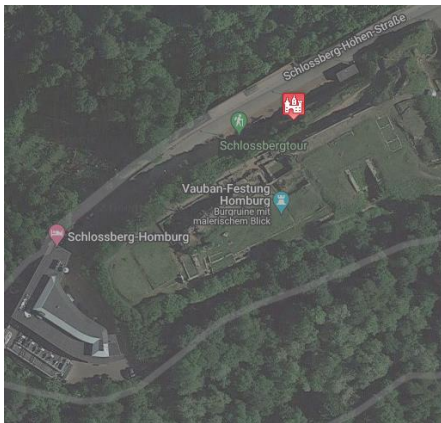


COTA und DLFF Biosphäre Bliesgau

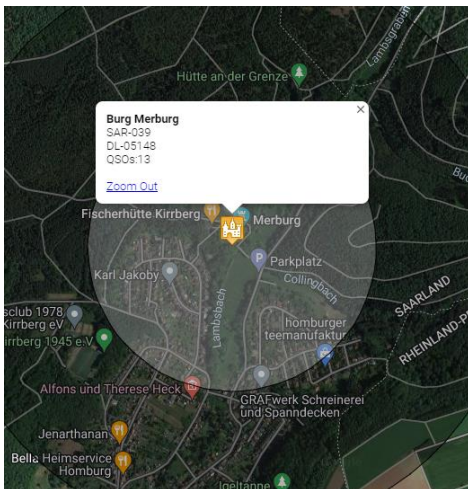


Burgen und Schlösser die im Biosphärenreservats Bliesgau liegen

DL-01082	SAR-010	DL	BURG KIRKEL	KIRKEL	
DL-01095	SAR-023	DL	SCHLOSS ANNAHOF	NIEDERWURZBACH	
DL-01098	SAR-026	DL	SCHLOSS MONPLAISIR	NIEDERWURZBACH	
DL-05146	SAR-037	DL	SCHLOSS BLIESKASTEL	BLIESKASTEL	
DL-05148	SAR-039	DL	BURG MERBURG	HOMBURG-KIRRBERG	



Rot Burgruine Hohenburg SAR-036 , DL-05145



Burg Merburg SAR-039 DL-05148

Beispielstandorte einer Aktivität