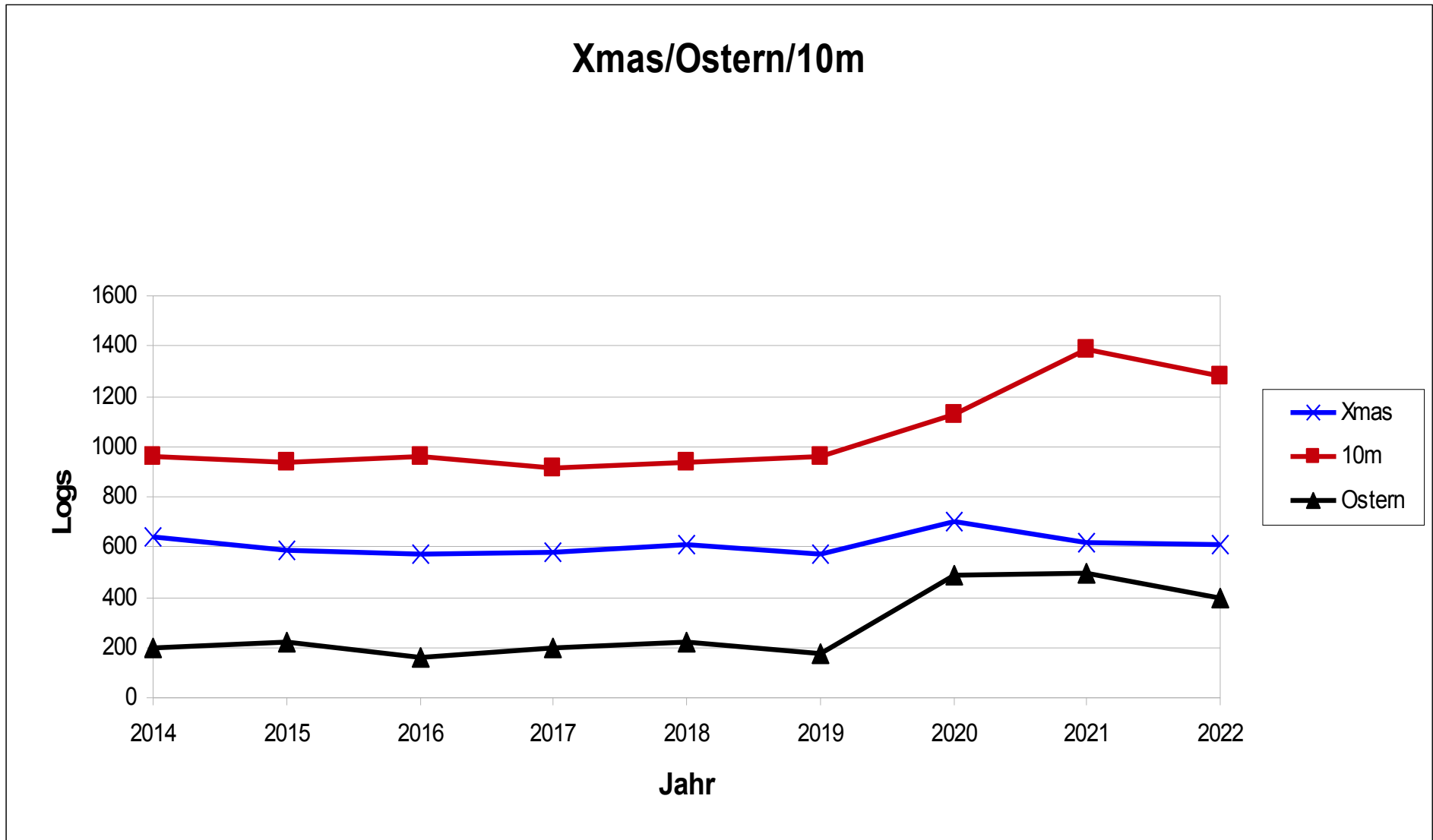


Logverteilung Sprintconteste 2014 - 2022

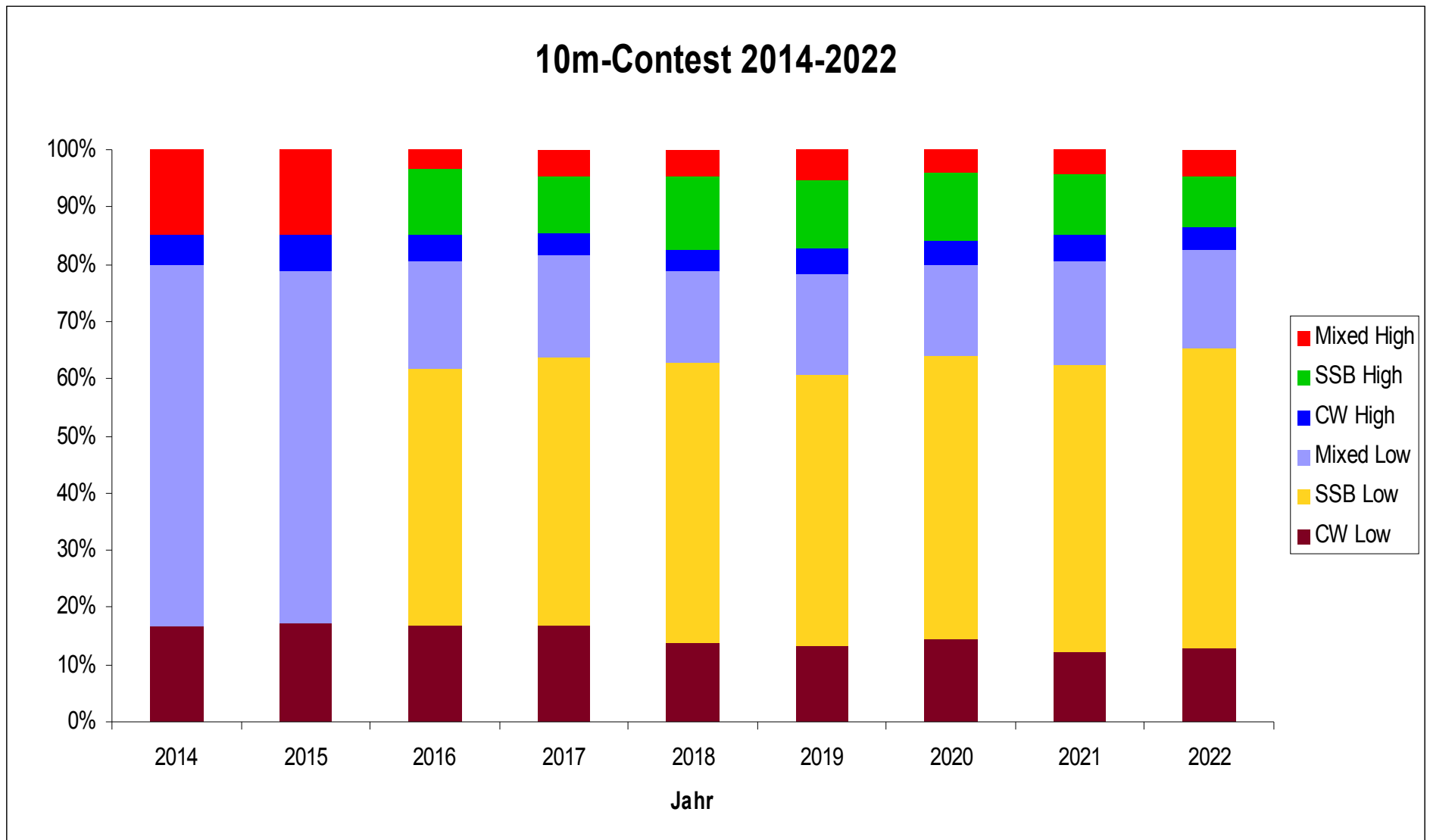
Annahmen / Vermutungen

- CW-Klassen schrumpfen
- es wird merkbar zwischen den TN-Klassen aus taktischen Gründen gewechselt
- die TN-Zahlen in den einzelnen Klassen verändern sich merklich unterschiedlich

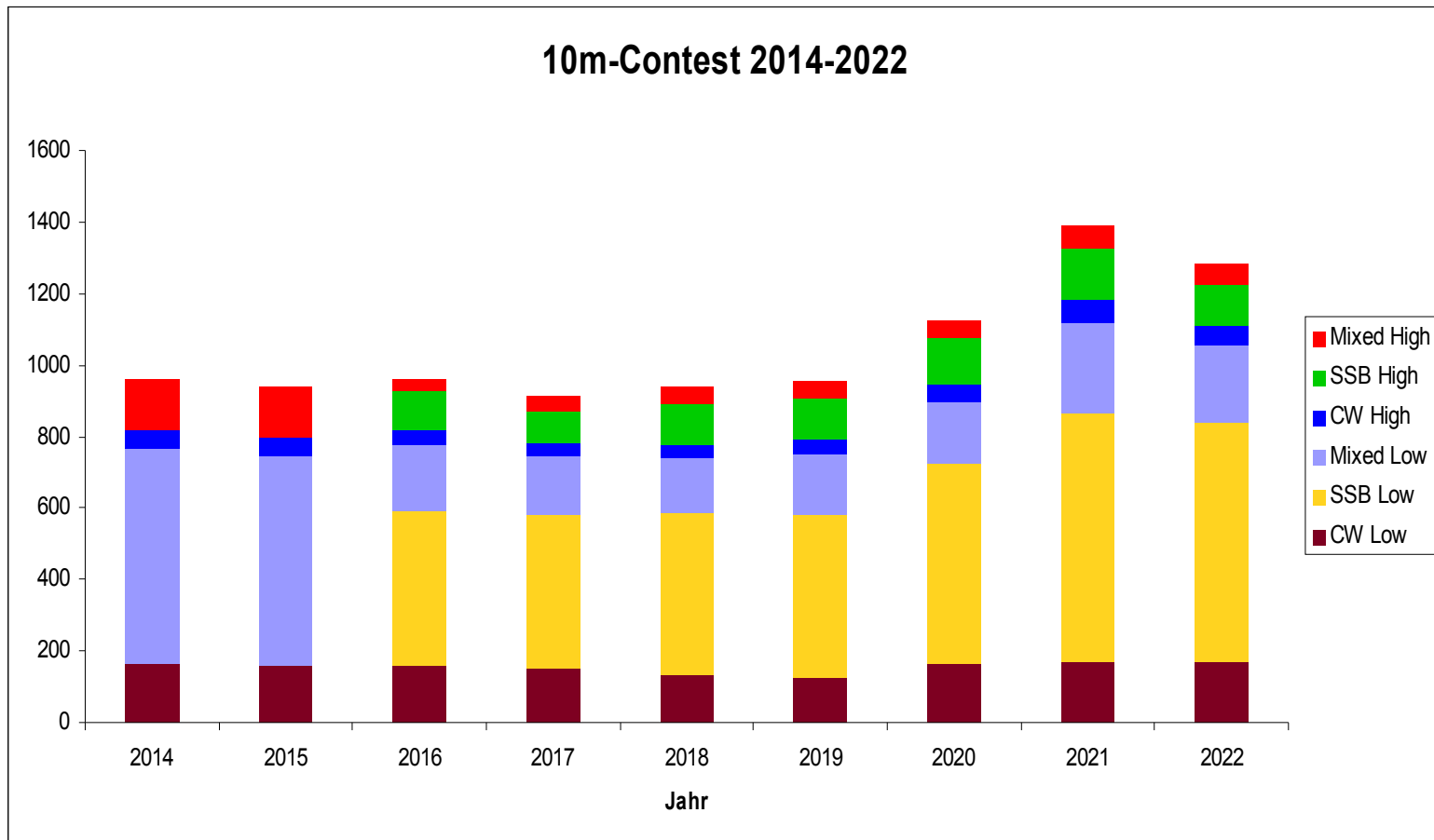
Logverteilung Sprintconteste 2014 - 2022



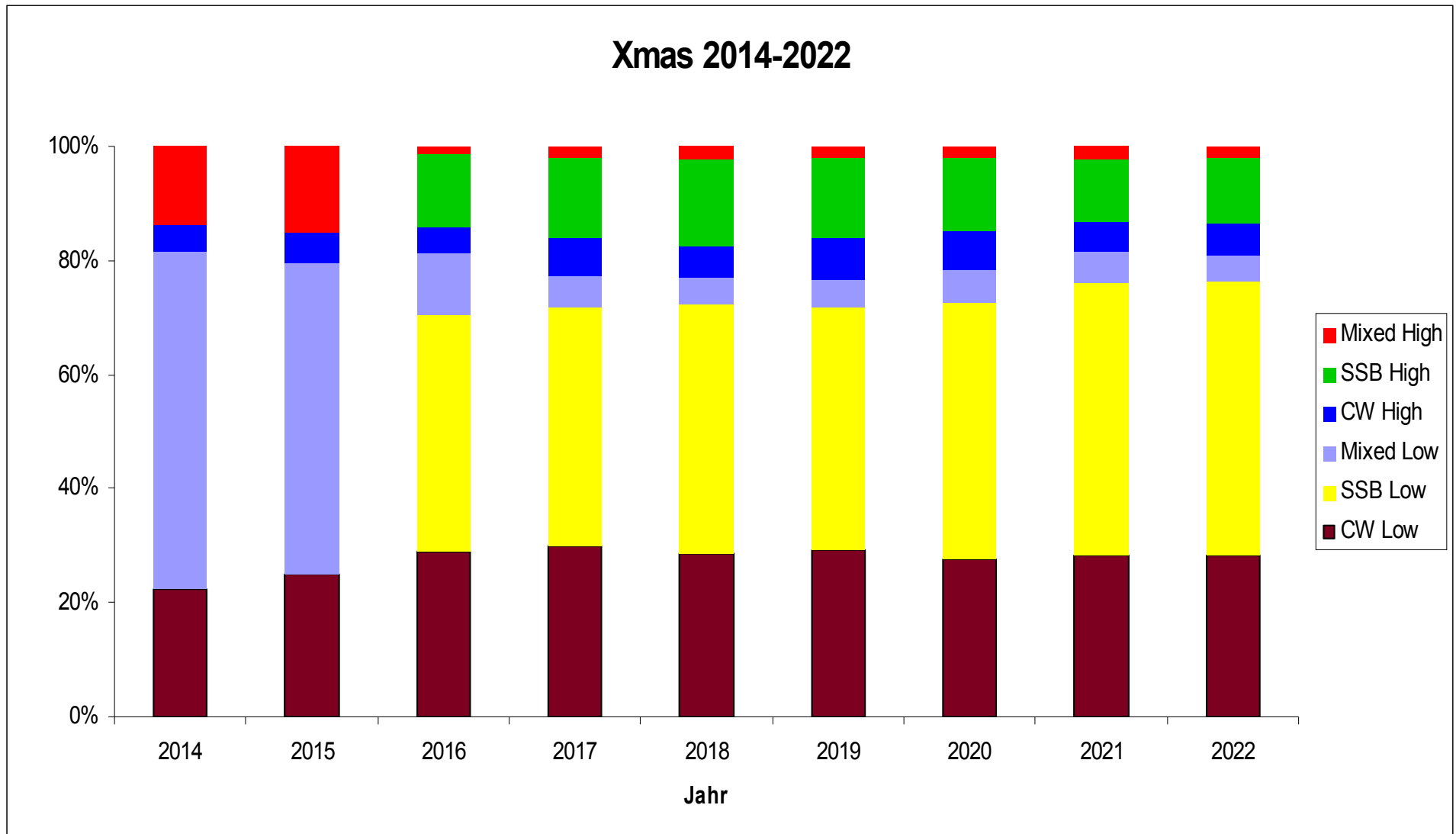
Logverteilung Sprintconteste 2014 - 2022



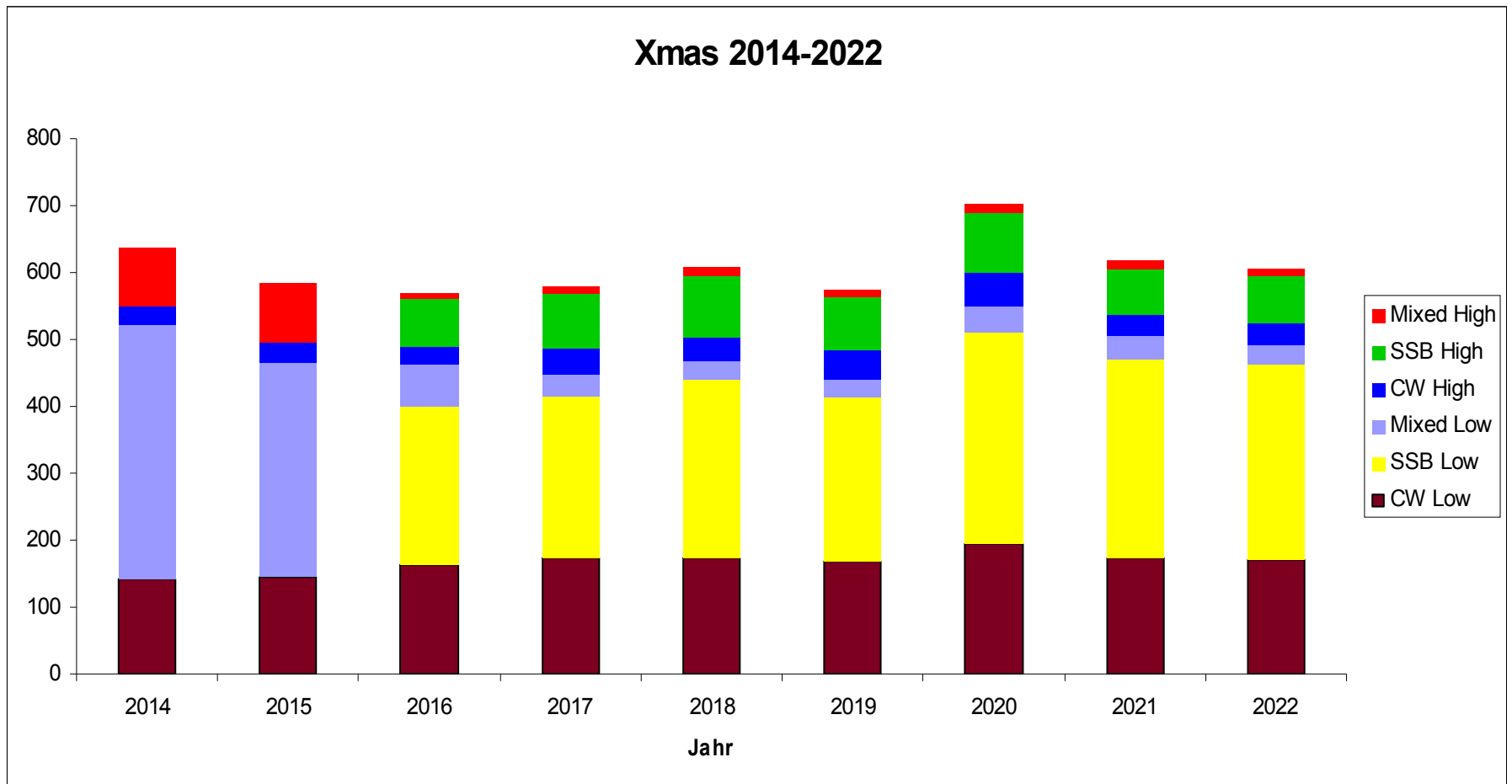
Logverteilung Sprintconteste 2014 - 2022



Logverteilung Sprintconteste 2014 - 2022

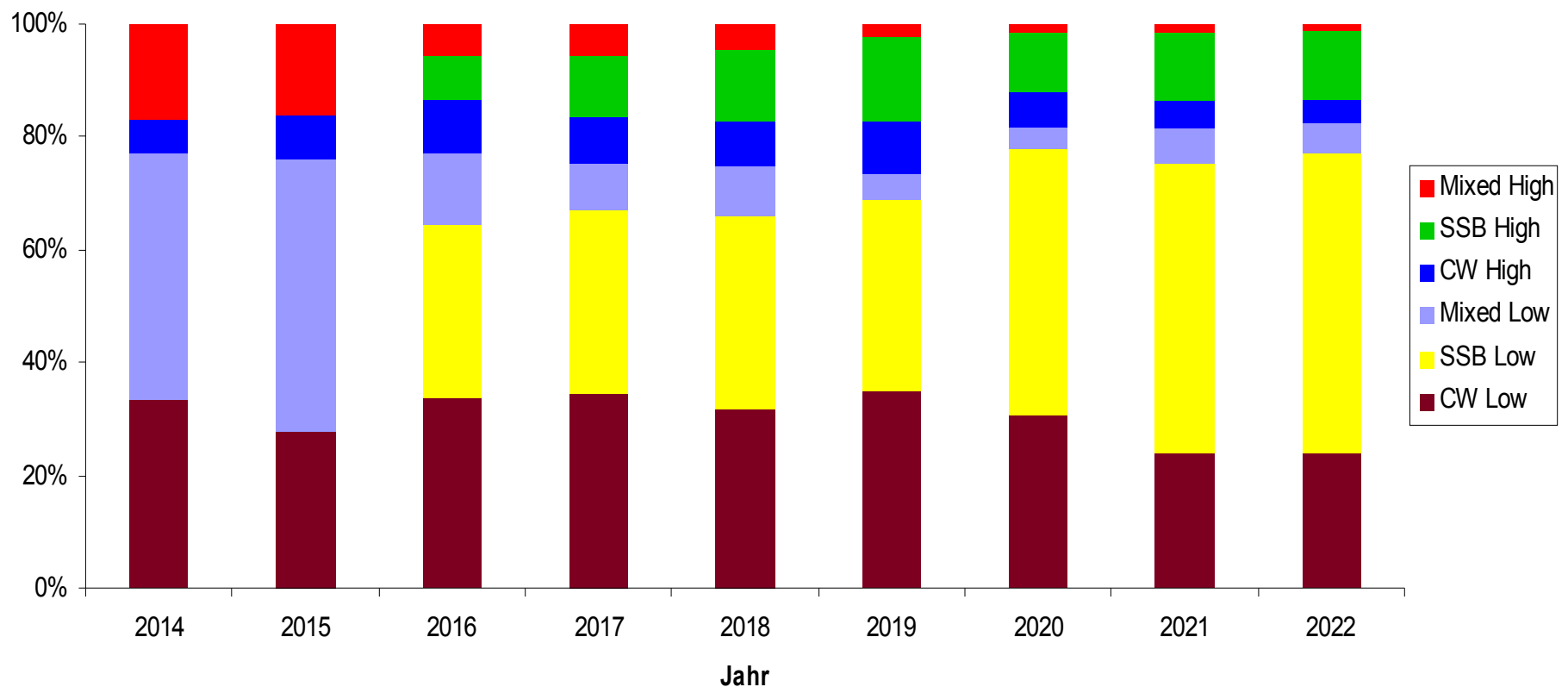


Logverteilung Sprintconteste 2014 - 2022

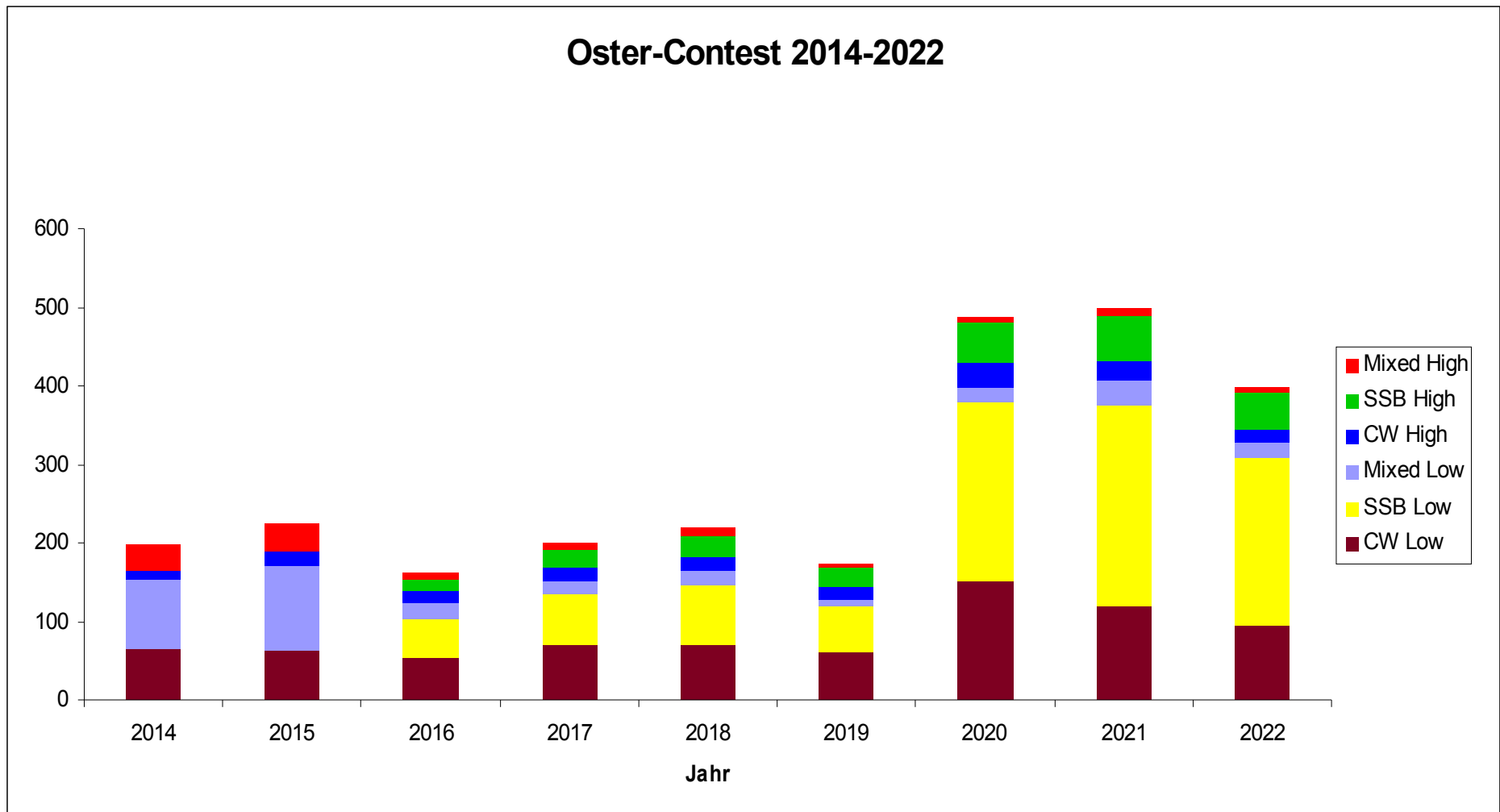


Logverteilung Sprintconteste 2014 - 2022

Oster-Contest 2014-2022



Logverteilung Sprintconteste 2014 - 2022



Logverteilung Sprintconteste 2014 - 2022

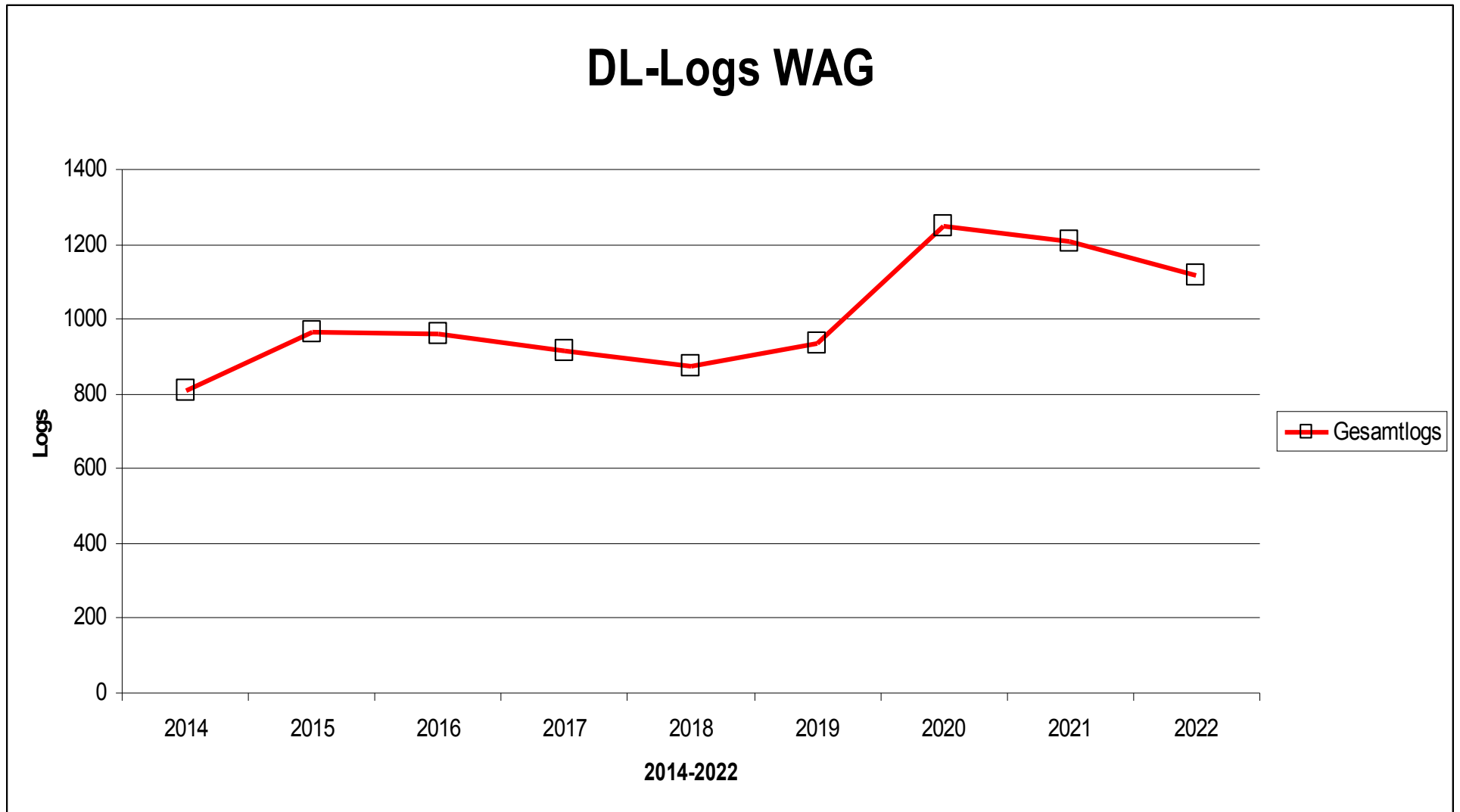
	2014	2015	2016	2017	2018	2019	2020	2021	2022
Mixed Low	604	583	180	163	152	169	178	251	220
Mixed High	143	141	33	42	44	51	46	61	58
SSB Low			433	426	458	455	559	696	670
SSB High			110	89	119	113	132	145	115
CW Low	163	160	161	155	130	125	162	170	167
CW High	52	56	43	37	36	44	47	65	52
10m	962	940	960	912	939	957	1124	1388	1282

	2014	2015	2016	2017	2018	2019	2020	2021	2022
Mixed Low	378	319	61	33	29	28	40	33	28
Mixed High	88	88	8	11	14	11	14	14	11
SSB Low			237	242	265	244	316	296	291
SSB High			72	83	92	81	90	68	71
CW Low	142	146	164	173	175	168	195	175	172
CW High	30	30	27	38	33	43	48	33	33
Xmas	638	583	569	580	608	575	703	619	606

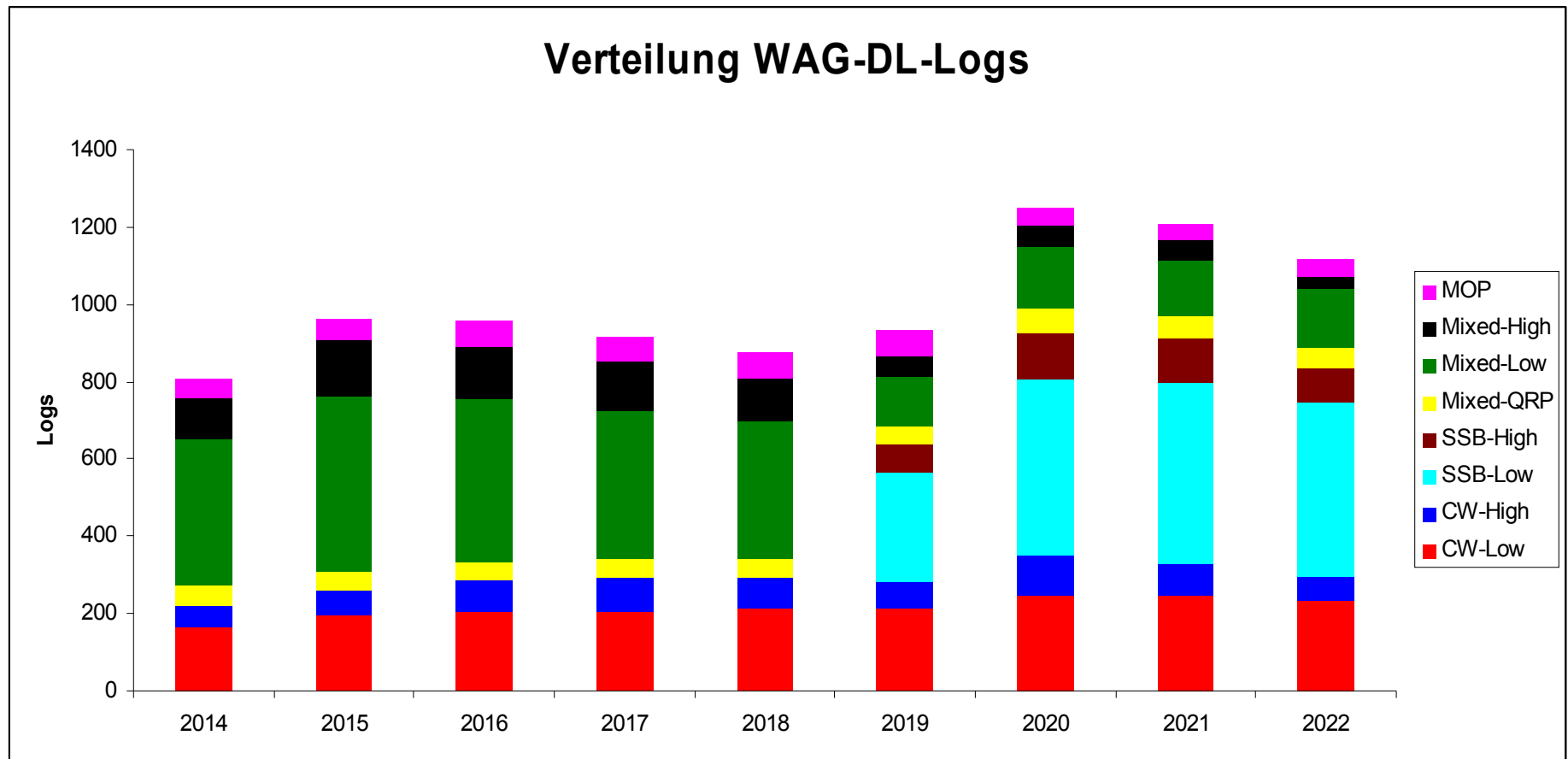
Logverteilung Sprintconteste 2014 - 2022

	2014	2015	2016	2017	2018	2019	2020	2021	2022
Mixed Low	86	108	20	16	20	8	19	32	20
Mixed High	33	36	9	11	10	4	7	7	5
SSB Low			50	66	75	59	229	256	212
SSB High			13	22	28	26	51	60	48
CW Low	66	62	54	69	70	60	150	119	95
CW High	12	18	15	17	17	16	31	24	17
Ostern	197	224	161	201	220	173	487	498	397

Logverteilung WAG 2014 - 2022



Logverteilung WAG 2014 - 2022



Logverteilung WAG 2014 - 2022

	2014	2015	2016	2017	2018	2019	2020	2021	2022	
CW-Low	163	197	206	206	216	214	244	245	231	1922
CW-High	58	64	83	87	77	69	107	82	65	692
SSB-Low						283	454	469	450	1656
SSB-High						72	123	117	89	401
Mixed-QRP	52	47	42	48	49	47	61	59	56	461
Mixed-Low	381	453	424	386	354	129	158	142	148	2575
Mixed-High	102	148	136	125	113	54	56	55	34	823
MOP	51	54	67	63	66	67	45	41	43	497
	807	963	958	915	875	935	1248	1210	1116	9027

Logverteilung FD 2014 - 2022

	SOP-QRP	LP-N-ass	LP-Ass	QRP-Ass	High-P	Total
2014	19	39	15	4	5	82
2015	18	44	20	8	4	94
2016	15	35	19	10	4	83
2017	14	29	22	5	6	76
2018	15	31	23	6	7	82
2019	11	28	27	7	8	81
2022	12	19	21	6	2	60
	104	225	147	46	36	558

CW

	SOP-QRP	LP-N-ass	LP-Ass	QRP-Ass	High-P	Total
2014	11	52	51	5	14	133
2015	7	65	48	7	11	138
2016	10	53	48	7	13	131
2017	6	48	48	6	15	123
2018	8	40	61	4	16	129
2019	5	50	48	3	13	119
2020	33	25	20	1	8	87
2021	24	33	36	5	10	108
2022	16	49	47	2	9	123
	120	415	407	40	109	1091

SSB

Logverteilung WAE 2014 - 2022

	CW-low	CW-High	CW-Mop	SSB-Low	SSB-High	SSB-MOP	RY-Low	RY-High	RY-MOP	
2014	186	55	22	186	65	20	125	56	7	722
2015	197	55	12	164	67	25	126	59	18	723
2016	155	67	9	172	68	17	130	70	16	704
2017	168	59	12	119	72	25	115	45	13	628
2018	156	70	10	144	73	19	131	64	20	687
2019	172	85	4	163	80	18	115	64	9	710
2020	207	85	5	205	113	5	244	87	8	959
2021	177	84	6	223	89	10	262	87	6	944
2022	199	76	7	215	81	12	260	65	11	926
	1617	636	87	1591	708	151	1508	597	108	7003

Logverteilung Sprintconteste 2014 - 2022

Annahmen / Vermutungen

- ~~CW-Klassen schrumpfen~~
- ~~es wird merkbar zwischen den TN-Klassen aus taktischen Gründen gewechselt~~
- ~~die TN Zahlen in den einzelnen Klassen verändern sich merklich unterschiedlich~~

Logverteilung CM-Conteste 2014 - 2022

Neue Erkenntnisse

Bei den MOP-Stationen hat die CM in verschiedenen Sektionen der KW-Conteste keinerlei Relevanz mehr

Der Schub bei TN-Zahlen und Logs durch Covid (2020-2022) lässt spürbar nach

Die Bedeutung der CM-relevanten KW-Conteste schlägt sich nicht unmittelbar in den TN-Zahlen nieder